

Fiche simplifiée

**Local d'activité à louer  
Strasbourg – Neuhof ZFU**



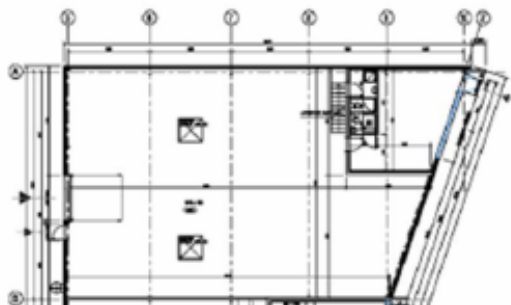
**Atelier 342 m<sup>2</sup> + bureau 53 m<sup>2</sup> +  
mezzanine 53 m<sup>2</sup>**

Au sein d'un ensemble récent sur  
la ZA de la Klebsau

**En savoir +**

# Fiche détaillée

## Local d'activité à louer Strasbourg – Neuhof ZFU



[Imprimer la fiche](#)

[Télécharger fiche en PDF](#)

[Faire une demande pour ce local](#)

### Localisation

Au sein d'un ensemble récent sur la ZA de la Klebsau, rue Jean-Henri Lambert

### Plan de localisation Googlemap

### Prestations

Zone atelier stockage hauteur 6m. Porte sectionnelle 3 m x 4 m.  
Sol béton anti poussière et anti usure 3 T / m<sup>2</sup>.  
Bureaux aménagés communicants avec entrée indépendante.  
Sanitaires. Chauffage atelier par aérotherme gaz, bureaux panneaux radiants.  
5 places de PK VL

### Conditions du bail :

Bail commercial 3 / 6 / 9  
Spécialisation de l'activité bien déterminée.  
Dépôt de garantie : 3 mois de loyer

**Loyer:** 28493 € HT HC an

### Charges:

Taxe foncière + Charges communes